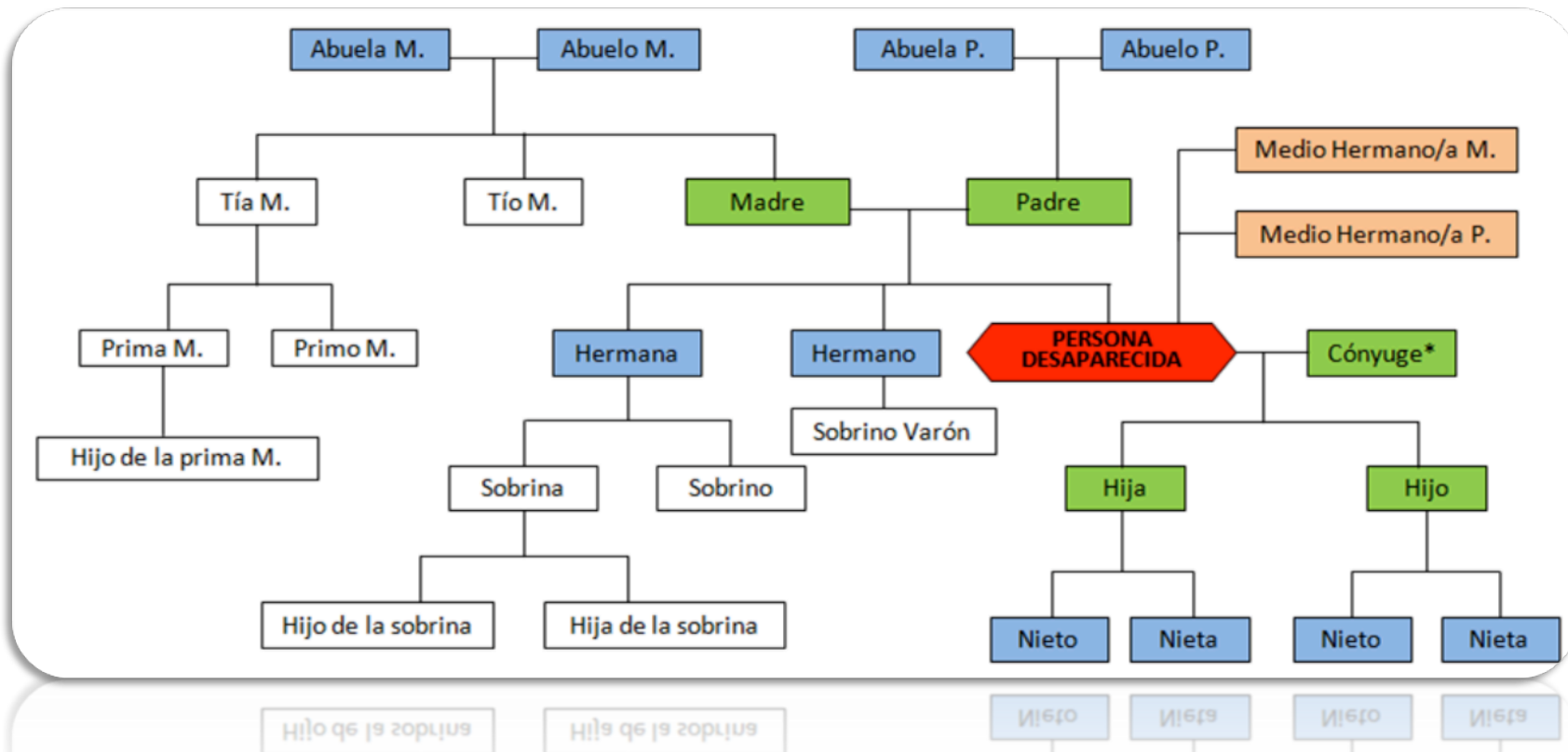


Cuadro de donantes prioritarios para pruebas genéticas de identificación



Instrucciones de uso: Para obtener mejores resultados en las pruebas de identificación de la persona desaparecida por medio de la genética, es importante buscar a los donantes prioritarios: primero, a los familiares que están en verde, sino los encontramos, entonces los que están en azul, sino los de naranja y finalmente los que están en blanco.

Cuadro de donantes prioritarios para cotejos genéticos nucleares del grupo de trabajo interinstitucional para la creación del consentimiento informado único (INMLCF, CTI, DIJIN, DAS e ICMP).